

**EN PAYS
BASQUE**

Euskal Herrian

APPARTEMENTS DANS VILLA IZAR MAITEA - ASCAIN - PAYS BASQUE

APPARTEMENTS DANS VILLA IZAR MAITEA - ASCAIN

Bienvenue dans nos locations de vacances, dans la Villa Izar Maitea à Ascain, en Pays Basque.

<https://villa-izarmaitea-ascain.fr>





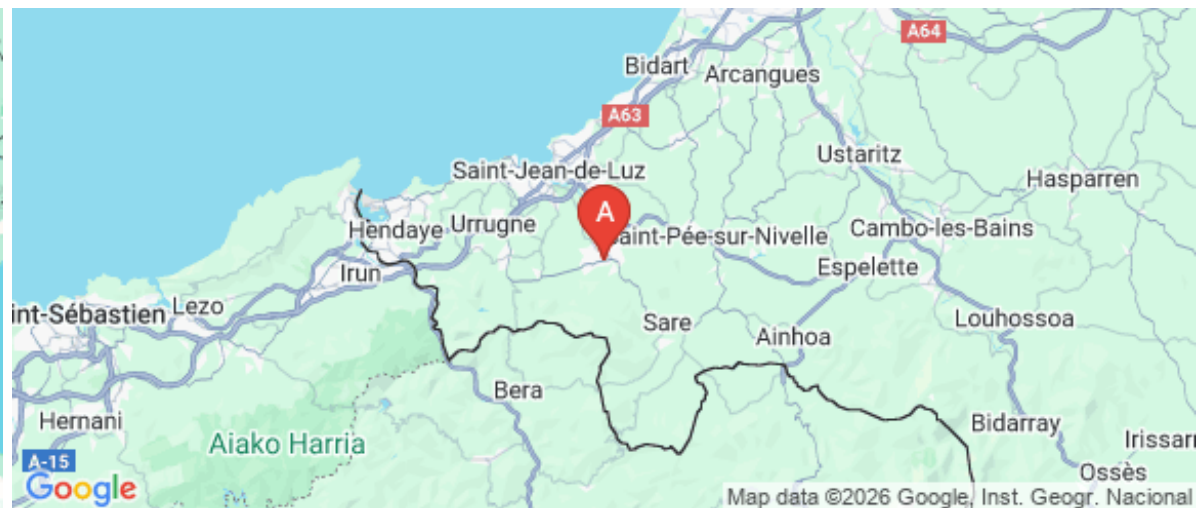
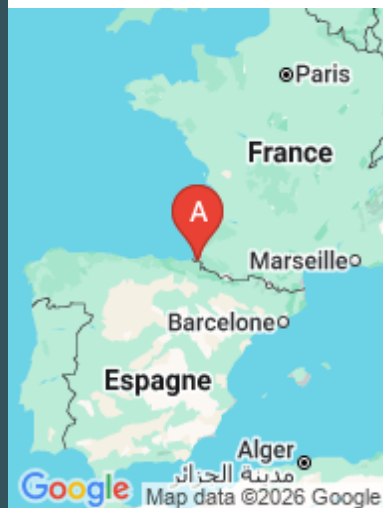
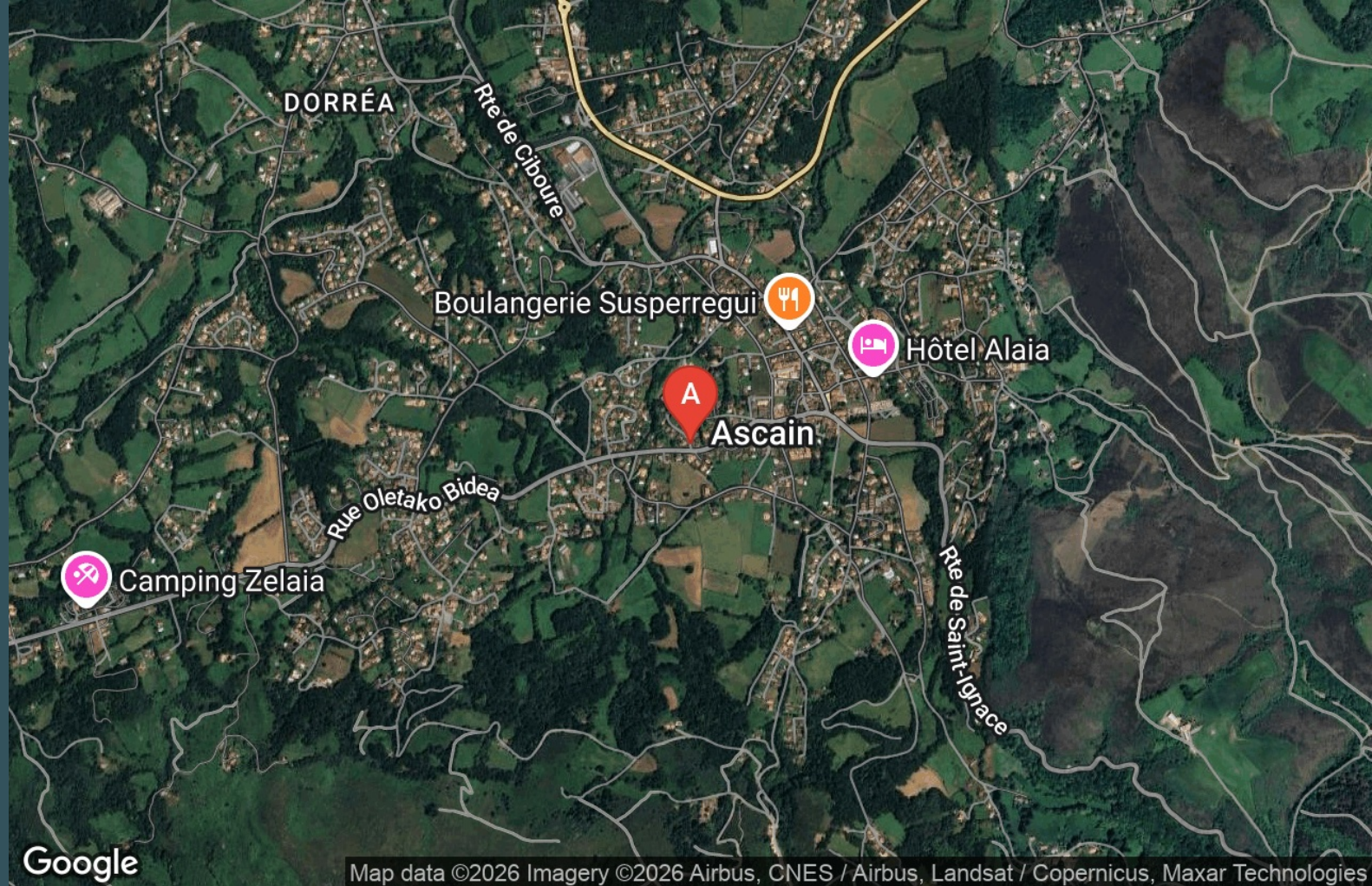
Joséphine BETAT

+33 5 40 07 52 74

+33 6 64 34 38 61

+33 6 70 81 34 76

A Villa Izar Maitea - Ascain -T3: RDC, Villa Izar Maitea, 13 impasse Landa-Handia, Route d'Olhette 64310 ASCAIN





Villa Izar Maitea - Ascain -T3



Appartement

4

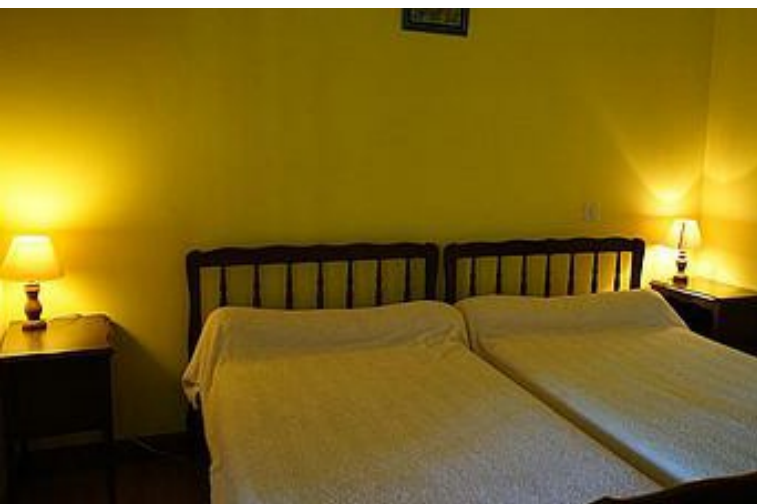
personnes
(Maxi: 4 pers.)

2

chambres

65
m2

Confortable appartement de 65m² au RDC ,dans villa individuelle, entrée indépendante avec parking et jardin privatifs. A 300m du bourg d'Ascain, proche des commerces et de tous les services médicaux. Salon de jardin et terrasse couverte fermée avec table, chaises et 2 fauteuils. Cuisine Spacieuse toute équipée et avec lave linge, lave vaisselle,TV. Une chambre avec 1 lit en 140 et 1 chambre avec 2 lits en 90.WC indépendant, salle d'eau complète. Activités possibles en mer, montagne et rivière. A 6km des plages de St-Jean-de-Luz. La Rhune à pied depuis le village ou avec le Train de la Rhune (train à crémaillère) à 3kms. Frontière d'Espagne Col d'Ibardin à 6kms.Wifi,.Animaux non admis.



Pièces et équipements

Chambres	Chambre(s): 2 Lit(s): 2 dont lit(s) 1 pers.: 2 dont lit(s) 2 pers.: 1	
Salle de bains / Salle d'eau	Salle de bains avec douche et baignoire Sèche cheveux Salle(s) de bains (avec baignoire): 1	Salle de bains privée
WC	WC: 1 WC indépendants	
Cuisine	Cuisine Combiné congélation Four à micro ondes	Four Lave vaisselle
Autres pièces	Véranda	
Media	Télévision	Wifi
Autres équipements	Lave linge privatif	Matériel de repassage
Chauffage / AC	Chauffage	
Exterieur	Jardin privé Terrain clos	Salon de jardin Terrain clos commun
Divers		

Infos sur l'établissement



Communs

Dans maison
Jardin commun

Entrée indépendante



Activités



Réseaux

Accès Internet



Stationnement

Parking



Services



Extérieurs

A savoir : conditions de la location

<i>Arrivée</i>	A partir de 14 H.		
<i>Départ</i>	Avant 10 H.30		
<i>Langue(s) parlée(s)</i>	Basque	Espagnol	Français
<i>Annulation/ Prépaiement/ Dépot de garantie</i>			
<i>Moyens de paiement</i>	Chèques bancaires et postaux Espèces	Chèques Vacances	
<i>Ménage</i>	Ménage à votre charge, sinon 40 € pour nettoyage imparfait .		
<i>Draps et Linge de maison</i>	Les draps et le linge ne sont pas fournis .		
<i>Enfants et lits d'appoints</i>			
<i>Animaux domestiques</i>	Les animaux ne sont pas admis.		

Tarifs (au 17/01/26)

Villa Izar Maitea - Ascain -T3

Tarifs en €:	Tarif 1 nuit en semaine (L, M, M, J, D)	Tarif 1 nuit en weekend (V ou S)	Tarif 2 nuits weekend (V+S)	Tarif 7 nuits semaine
du 30/05/2026 au 04/07/2026				440€
du 04/07/2026 au 01/08/2026				520€
du 01/08/2026 au 08/08/2026				540€
du 08/08/2026 au 22/08/2026				550€
du 22/08/2026 au 29/08/2026				520€
du 29/08/2026 au 12/09/2026				480€
du 12/09/2026 au 19/09/2026				460€
du 19/09/2026 au 17/10/2026				440€

Mes recommandations



Restaurant Larralde

+33 5 59 54 00 10
55 rue oletako bidea

<http://www.restaurant-larralde.fr/>

0.4 km
ASCAIN



Au cœur d'Ascaïn depuis 1837, le restaurant Larralde allie à la fois tradition et modernité dans sa grande salle entièrement rénovée. Gilles affectionne le gibier, le salmis de palombes, les sauces, le canard à l'orange, les cuisses de grenouilles et la tarte meringuée citron. Ces plats peuvent être dégustés aux beaux jours et au calme sous le patio ou sur la terrasse avec vue sur la Rhune.



Restaurant Moments Gourmands

+33 5 59 54 46 82 +33 6 59 34 32 59

7 rue Zerbitzari-Ren Karrika

0.5 km
ASCAIN



Franck et toute son équipe vous accueillent dans ce restaurant au cadre original ; le chef au cœur de l'ensemble, officiant devant vous. Une vraie convivialité autour de cette cuisine ouverte. Franck le chef sublime au fil des saisons les produits basques avec des plats alliant tradition et fraîcheur. A la belle saison, son jardin intérieur ombragé ne pourra que vous séduire, pour un déjeuner, un dîner et même l'après-midi pour un snacking, une crêpe, une gaufre, une glace ou toutes boissons. Couscous royal tous les samedis.



Restaurant Les Chasseurs

+33 5 59 54 00 31

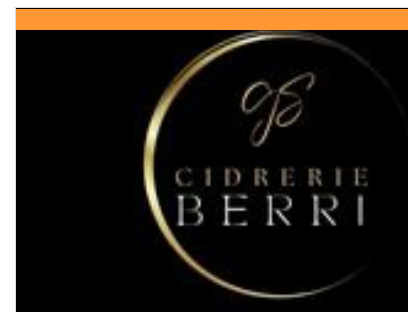
45 route du col de Saint Ignace

<http://www.restaurantdeschasseurs.com>

0.5 km
ASCAIN



Restaurant situé au cœur même du village d'Ascaïn. Nous vous proposons une cuisine entre terre et mer, locale à base de produits frais et locaux. Une grande salle lumineuse ouverte sur une terrasse avec vue sur la Rhune et la nature puis une deuxième salle idéale pour accueillir vos réunions de famille ou retrouvailles entre amis. Parking public à proximité du restaurant.



GS Cidrerie Berri

+33 5 59 54 62 34

144 chemin de la Cidrerie

2.5 km
ASCAIN



Après une carrière professionnelle de pelotari au Pays Basque Sud pendant 18 ans, Sébastien Gonzalez s'est reconverti dans la fabrication de taloa. L'idée est venue après plusieurs fêtes où il a goûté différents talo. Il a donc décidé de se lancer et de créer sa propre recette en 2013, en s'inspirant de celle de sa grand-mère et d'autres encore. "Ça paraît simple, mais en réalité, c'est assez compliqué". En 2023, changement de locaux et acquisition de la cidrerie Txopinondo. Celle-ci devient "Cidrerie Berri". Alliance du talo et du sagarno : une histoire ancestrale au Pays Basque. Repas animé tous les premiers vendredis de chaque mois.



Restaurant Trabenia

+33 5 59 54 01 91
3404 Oletako Bidea

<http://www.hotel-trabenia.com>

2.8 km
ASCAIN



Quand l'heure de se restaurer approche... service midi et soir, en semaine et le week-end. La Carte vous permettra de découvrir une cuisine traditionnelle simple et soignée relevée de touches personnelles. Pour apprécier tranquillement votre repas, vous aurez le choix entre la salle dans un décor sobre et raffiné ou la terrasse sous les platanes.

Mes recommandations (suite)

Toutes les activités en Sud Labourd

Découvrir

OFFICE DE TOURISME PAYS BASQUE

WWW.EN-PAYS-BASQUE.FR

EN PAYS
BASQUE

Euskal Herrian



Restaurant Kinka

+33 5 59 23 67 67
684 rue Errota Berria

<https://www.kinka.eus/fr/restaurant-2/re>

4.4 km

SAINT-PEE-SUR-NIVELLE



6

Au 1er étage du complexe sportif Kinka, notre spacieux restaurant avec sa terrasse plein sud vous accueille, pour une pause gourmande. Du gourmet au gourmand, notre chef vous concocte une carte où le goût et la qualité sont les ingrédients principaux. Nos ingrédients sont issus du terroir du Pays Basque Nord et Sud. Au bar, l'espace cosy vitré donnant sur la salle de sport ou sur la terrasse, vous accueille tout au long de la journée, pour un café, une limonade ou des tapas. Une carte de cocktails avec offre de grignotage vous sera proposée en fin de journée. Lieu convivial pour des rendez-vous informels avec diffusions d'événements sur écran TV.



Restaurant Pleka

+33 5 59 54 22 06
197 Trinketeko Karrika

<https://www.restaurant-pleka-sare.fr/>

4.9 km

SARE



7

A l'entrée du bourg, idéal pour découvrir l'ambiance chaleureuse du Pays Basque autour d'un verre ou d'une partie de pelote. Plat combiné aux choix + dessert + café toute la semaine. Mais aussi à la carte, côte de bœuf, poisson de la criée, anguilles, salade de riz d'agneau, gâteau basque maison. Possibilité de repas de groupe, communions, baptêmes... autour d'un sikiro (mouton sur pied au feu de bois), à partir du samedi 24 novembre plat à emporter le vendredi et samedi soir.



Mendi Lagunak

+33 7 63 66 96 79

<https://www.mendilagunak.fr>

0.4 km

ASCAIN



1

Basé au pied du massif de La Rhune, le syndicat Mendi Lagunak et ses six passionnés vous emmènent découvrir les montagnes basques. Toute l'année, nous vous proposons des activités de pleine nature pour tous les goûts. A la demi-journée, à la journée ou sur plusieurs jours, en famille, entre amis ou en comité d'entreprise, nos guides s'adaptent à tous les publics et à leurs envies. Nous vous proposons des balades et randonnées à thème comme des découvertes naturalistes et historiques. Vous pouvez également opter pour la version détente avec les randos-yoga ou plus sportive en trail. Une découverte du Pays basque naturel et authentique en toute convivialité.



Piscine d'Ascaïn

+33 5 59 54 02 66
195 Impasse Kiroleta

0.9 km

ASCAIN



2

A environ 1,5 km du centre du village, au complexe sportif Kiroleta, venez-vous baigner face à la Rhune. Piscine non couverte, vous trouverez au même endroit d'autres activités sportives : un stade de rugby, quatre courts de tennis (trois en extérieur et un couvert), un fronton ainsi qu'un mur à gauche.



Cours de tennis Ascaïn

195 Impasse Kiroleta

0.9 km

ASCAIN



3

Les courts de tennis sont situés à environ 1,5 km du centre du village, au complexe sportif Kiroleta, sur la route de Ciboure. Vous y trouverez quatre courts de tennis dont trois en extérieur et un couvert. Le complexe Kiroleta comprend également d'autres activités sportives : une piscine en extérieur ouverte juillet/août, un stade de rugby, un fronton ainsi qu'un mur à gauche.

Mes recommandations (suite)

Toutes les activités en Sud Labourd

Découvrir

OFFICE DE TOURISME PAYS BASQUE

WWW.EN-PAYS-BASQUE.FR

EN PAYS
BASQUE

Euskal Herrian



Skate Park

195 Impasse Kiroleta

0.9 km
ASCAIN



Le Skate Park se trouve au complexe sportif Kiroleta à environ 1,5 km du centre du village sur la route de Ciboure. Situé à côté du terrain de pétanque. Pas de vestiaires, point d'eau à proximité. Nature du sol : Bitume, Surface aire d'évolution : 200 m2, Largeur aire d'évolution : 8 mètres, Longueur aire d'évolution : 25 mètres.



Aire de jeux Larre Lore

+33 5 59 54 00 84
Route de Saint Jean de Luz

1.6 km
ASCAIN



Cette aire de jeux et de pique-nique se trouve à trois kilomètres du centre du village, sur la route de Saint-Jean-de-Luz, à l'entrée de la ZA Larre Lore. Elle est située dans un lieu calme et arboré.



Train de la Rhune

3205 Santinazioko errebeidea
<http://www.rhune.com>

2.9 km
SARE



A 10 km de Saint-Jean-de-Luz, cet authentique train à crémaillère de collection datant de 1924 vous amène, à 905 mètres d'altitude, sur le sommet mythique du Pays Basque. Ici, vous dominez à perte de vue les côtes françaises et espagnoles ainsi que la chaîne des Pyrénées. L'ascension dure 40 minutes, le train roule à 9km/h. Au sommet, pendant 1h20, découvrez au cœur d'une nature sauvage, les Pottok, robustes petits poneys basques vivant en totale liberté, les brebis manech et les vautours fauves, rapaces emblématiques de la chaîne pyrénéenne. Réservation fortement conseillée. Il existe 3 types de billets : - Le Voyage Classique : aller/retour en train et une halte au sommet - Le Voyage Privilège : aller/retour en train + immersion guidée à bord du train entre histoire, faune, flore et guidage au sommet sur les secrets de contrebande accompagné d'une guide locale - Le billet descente



Liluk VTT

+33 7 72 27 61 66
290 Chemin Inzola
<https://liluk-vtt.com/>

3.6 km
URRUGNE



Au pied de La Rhune, depuis Olhette, quartier d'Urrugne, découvrez Liluk VTT, votre point de départ pour des aventures inoubliables. Entre mer et montagne, laissez-vous émerveiller par des panoramas à couper le souffle ! Que vous soyez débutant ou expert, gourmand de nature ou d'adrénaline, nos moniteurs passionnés vous proposent des randonnées en VTT électrique, des stages de perfectionnement et des cours adaptés à tous niveaux. Ici, chacun trouve son bonheur, avec des expériences sur mesure, selon son niveau, pour explorer la beauté sauvage du Pays Basque. Prêt pour une bouffée d'air frais ? Liluk VTT vous attend !



Centre de Tourisme équestre Larrun Alde

+33 6 89 02 25 69
455 chemin Erramuntégia
<http://www.rando-equestre-larrunalde.com>

4.6 km
URRUGNE



Le centre équestre Larrun Alde est situé à Urrugne dans le quartier d'Olhette, à la limite d'Urrugne et d'Ascaïn au pied de la montagne de La Rhune et du Col d'Ibardin. Nous organisons des balades et randonnées équestres encadrées par un accompagnateur agréé, de 2h à la journée, pour les débutants ou confirmés, des balades à la journée ou en soirée au coucher du soleil avec plateau dégustation. Nous proposons des cours d'équitation, et pour les plus petits, des balades et locations de poneys. Stages enfants pendant les vacances scolaires.

Mes recommandations (suite)

Toutes les activités en Sud Labourd

Découvrir

OFFICE DE TOURISME PAYS BASQUE

WWW.EN-PAYS-BASQUE.FR

EN PAYS
BASQUE

Euskal Herrian



Montagne de La Rhune

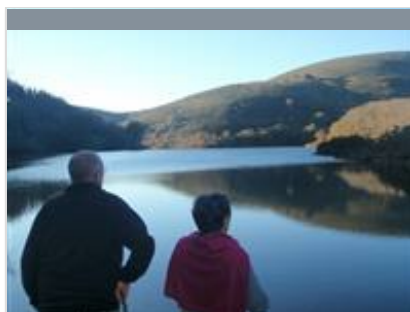
+33 5 59 54 20 14
Mairie

1.1 km
SARE



1

Montagne mythique du Pays Basque, avec un sommet à 905m d'altitude dominant à perte de vue les côtes françaises et espagnoles ; offrant ainsi un très beau panorama par temps dégagé. Ascension possible grâce au train à crémaillère, au départ du col de Saint Ignace, ou à pied au départ des villages de Sare, Ascain ou Urrugne (entre 2h, 2h30 d'ascension environ avec 700m de dénivélé).



Lac de Xoldokogaina

+33 5 59 54 60 80

7.0 km
URRUGNE



2

Le lac est situé au milieu de la forêt et des montagnes d'Ibardin. Il s'agit d'une réserve d'eau réalisée au début des années 30. Ce site avait été sélectionné car il se trouve dans la vallée de la rivière Arola entre plusieurs monts : le Xoldo (486m), Munhoa (353m) et Onéaga (381m). Il offre un magnifique point de vue sur le village d'Urrugne et sur la côte basque. La baignade et la pêche y sont interdits. Une randonnée balisée partant de la dernière venta située en haut du col, Elizalde, permet d'y accéder.



Lac de Saint-Pée-Sur-Nivelle

+33 5 59 54 10 19
RD 918

8.4 km
SAINT-PEE-SUR-NIVELLE



3

A 13 km de la mer et à 8 km de la frontière espagnole, au pied de la montagne, dans un cadre unique de verdure, le lac de Saint-Pée-sur-Nivelle avec sa plage de sable fin est un paradis pour les familles. Ce site vous offre de multiples activités : une base de loisirs Aquazone, de nombreux toboggans, des pédalos, du canoë, des stand-up paddle, 2 terrains de tennis, pêche, des aires de pique-nique sous les arbres, des jeux pour enfants... Une balade de 3 km fait tout le tour du lac. La baignade est surveillée en juillet et août.



Église Notre Dame de l'Assomption

+33 5 59 54 02 04
Rue Ernest Fourneau

0.5 km
ASCAIN



1



Pont Romain

+33 5 59 54 00 84
Route d'Errotea

<https://www.en-pays-basque.fr/visite/po>

0.8 km
ASCAIN



2

Mes recommandations (suite)

Toutes les activités en Sud Labourd

Découvrir

OFFICE DE TOURISME PAYS BASQUE

WWW.EN-PAYS-BASQUE.FR

EN PAYS BASQUE

Euskal Herrian



1910 Lartigue, créateur tisserand de linge basque

+33 5 59 26 81 81

259 ZA Larre Lore

<http://www.lartigue1910.com>

1.5 km
ASCAIN



Suhalmendi, partez à la découverte du porc basque

+33 5 59 54 20 14

Col de Saint-Ignace

2.9 km
SARE



Ortillopitz, La Maison Basque de Sare du XVIIe siècle

+33 5 59 85 91 92

875 Igeltutegiko bidea

<http://www.ortillopitz.com>

3.8 km
SARE



Le Confit d'Ascaïn (SCCL Laban)

+33 5 59 54 08 67 +33 7 59 53 85 15

677 route de Saint-Jean-de-Luz

<http://www.leconfitdascain.fr>

1.3 km
ASCAIN



Brasserie Akerbeltz

+33 5 59 23 84 21

259 rue Larre Lore

<http://www.akerbeltz.fr>

1.5 km
ASCAIN



"Le Confit d'Ascaïn" est une marque liée à une conserverie artisanale et familiale fondée en 1986. Sa création correspond à un désir de faire connaître, au-delà des frontières du Pays Basque, la gastronomie de notre région. Toute l'année vous seront proposées les spécialités culinaires régionales dans notre boutique à Ascaïn. Nos produits sont préparés de façon traditionnelle à partir de viande labellisée du Sud-Ouest, sans conservateur ni colorant, pour que vous retrouviez toutes les saveurs d'antan du fait maison ! Sylvie et Cédric vous donnent rendez-vous pour vous orienter dans vos choix : foie gras, confits, pâtées, terrines, axoa... Nous réaliserons aussi pour vous des compositions, paniers garnis pour des cadeaux, souvenir et juste pour l'envie de se faire plaisir. Visite et dégustation sur réservation uniquement 1 semaine avant.

La brasserie Akerbeltz est une brasserie locale, artisanale et indépendante. Depuis 1999, les bières AKERBELTZ sont brassées au Pays Basque par François IRAOLA dans le respect des traditions brassicoles. La brasserie est implantée à Ascaïn, au pied de la mythique montagne de la Rhune. Akerbeltz gère la totalité de la production de ses bières : de la réception des matières premières et ingrédients jusqu'à leur conditionnement, expédition et leur vente. Initiation et dégustation de nos bières artisanales vous y attendent pendant nos horaires d'ouverture. Vous pourrez aussi simplement vous désaltérer à notre bar, goûter une sélection de produits basques et acheter nos bières directement à la boutique. La brasserie n'est pas un musée. Certains impératifs de production ou des participations à des événements extérieurs peuvent nous contraindre à modifier ponctuellement

Mes recommandations (suite)

Toutes les activités en Sud Labourd

Découvrir

OFFICE DE TOURISME PAYS BASQUE

WWW.EN-PAYS-BASQUE.FR

EN PAYS
BASQUE

Euskal Herrian



GS Cidrerie Berri

+33 5 59 54 62 34

144 chemin de la Cidrerie

2.5 km
ASCAIN



3

Comprendre la culture du Sagarno, c'est entrer au cœur du Pays Basque. Vous pourrez déguster d'autres boissons à base de pomme avec ou sans alcool, produites à la cidrerie. Un grand moment pour les enfants : le jus de pomme servi au Txotx Et pourquoi pas prolonger la visite par le repas typique des cidreries basques avec ses viandes grillées à la braise en salle. Convivialité garantie !



Huilerie Errota - La Noisette Basque

+33 9 81 12 95 68

Zone Artisanale Lizardia

<http://www.noisettebasque.fr>

4.2 km
SAINT-PEE-SUR-NIVELLE



4

Venez découvrir un lieu unique au Pays Basque dédié à la noisette. Un verger expérimental de plus de 3 hectares de noisetiers bio. Un lieu surprenant, véritable havre de la biodiversité. Une installation unique dédiée au « traitement » de la récolte de noisettes. La transformation innovante des noisettes en produits d'exception. Un coin café et gourmandises pour se détendre sur la terrasse panoramique. Une large gamme de produits gastronomiques et cosmétiques autour de la noisette... et aussi l'amande bio et la noix de pécan du Sud-Ouest Des animations exclusives pour découvrir le lieu : • Des visites guidées par le créateur de l'entreprise pour mieux partager sa passion • Des sessions de dégustation complète (21 produits) en autonomie • Des parcours découverte originaux et ludiques : « La quête de la noisette bio » et « Les mystères de l'huilerie »



Musée du Gâteau Basque de Sare - Ateliers pratiques

+33 6 71 58 06 69

300 Haraneko bidea

<http://www.legateaubasque.com>

5.8 km
SARE



5

Le Musée du Gâteau Basque vous invite dans sa salle de cours pour "apprendre en pâtissant" et repartir avec votre propre gâteau basque ! Trois formules d'Ateliers ont été imaginées pour vous. Faites votre choix et apprenez toutes les astuces et les tours de main de la recette du Gâteau Basque, encadré par notre Chef Pâtissier, à qui vous pourrez poser toutes vos questions ! L'Atelier N°1 : de 2h, les mardis et les jeudis en période de vacances scolaires, à 14h30. L'Atelier Complet : de 2h30, tous les mercredis et les jeudis en période de vacances scolaires, à 14h30. L'Atelier spécial enfant (6 à 12 ans) : d'1h30, le mercredi matin en période de vacances scolaires, à 10h30. Munissez-vous de votre cahier de recette et d'un stylo, rejoignez-nous, le Chef vous attend ! Réservation conseillée.



Maison Pariès

+33 5 59 22 06 00

6 rue Poutillenea

<http://www.paries.fr>

7.0 km
URRUGNE



6

L'atelier Pariès est situé à Urrugne dans le quartier de Socoa. Nos boutiques de Saint-Jean-de-Luz, Biarritz, Bayonne, Socoa, Paris, Bordeaux et Espelette vous accueillent pour une rencontre gourmande. Faites un voyage dans le temps et venez découvrir les secrets et anecdotes de notre Maison, fondée en 1895, celle du chocolat et de nos spécialités emblématiques.



Egiategia

+33 5 59 54 92 27

5 bis chemin des blocs

<http://www.egiategia.fr>

7.1 km
CIBOURE



7

Visite d'Egiategia : le pionnier de la vinification sous-marine. Venez visiter le chai Egiategia situé dans l'ancienne maison des blocs du port de Socoa. Vous découvrirez l'histoire de la vinification sous-marine : une innovation technique unique au monde, imaginée et expérimentée par Emmanuel Poirmeur dans la baie de Saint Jean de Luz/Ciboure. L'espace boutique est accessible pour les PMR en revanche l'accès au chai se fait par quelques marches. Trois formules de visites/dégustation sont proposées, sur réservation uniquement.

Mes recommandations (suite)

Toutes les activités en Sud Labourd

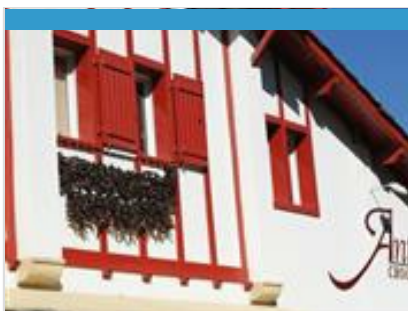
Découvrir

OFFICE DE TOURISME PAYS BASQUE

WWW.EN-PAYS-BASQUE.FR

EN PAYS
BASQUE

Euskal Herrian



Chocolat Antton

+33 5 59 93 80 58

Place du marché

<http://www.chocolats-antton.com>

14.5 km

ESPELETTE



8

Depuis 1993, Antton chocolatier perpétue la tradition chocolatière du Pays Basque. Les chocolatiers partagent leur passion en vous invitant dans l'atelier de fabrication. La visite accompagnée d'un guide dure une trentaine de minutes est conviviale et pédagogique. Le parcours débute avec des panneaux retraçant les grandes étapes de transformation de la fève en chocolat. La visite se poursuit dans l'atelier décoré comme une cuisine basque où l'on peut voir les chocolatiers à l'oeuvre. Les chocolats portent des noms et des décors basques et les spécialités affichent leurs couleurs : piment d'Espelette, cerise, Izarra, sel de Salies de Béarn se marient au chocolat pur beurre de cacao pour régaler les papilles des gourmands.



Atelier du Piment

+33 5 59 93 90 21

625 elizaldeko bidea

<http://www.atelier-du-piment-espelette.fr>

15.0 km

ESPELETTE



9

L' Atelier du Piment d'Espelette vous invite à une immersion au coeur du Pays Basque, à la découverte du célèbre Piment d'Espelette AOP. Tout au long de l'année, partez à la rencontre d'un savoir-faire artisanal unique lors de visites guidées d'environ 1h : des serres à la transformation, chaque étape de la culture vous est expliquée avant un moment convivial de dégustation. De juin à novembre, petits et grands peuvent également explorer le site à travers un parcours ludique en plein air, idéal pour une visite en famille. Ouvert à tous, l'Atelier accueille aussi les groupes sur réservation et propose également des visites privilèges sur mesure, privatives et gourmandes, ainsi que des animations culinaires, repas champêtres et activités pour les séminaires d'entreprise, dans un cadre authentique et chaleureux.

